



[Úvodní stránka](#)

[Přírodní kameny](#)

[Syntetické korundy](#)

[Syntetické spinely](#)

[Rekonstruované kameny](#)

[Tvary kamenů](#)

[O firmě](#)

[Kontakty](#)

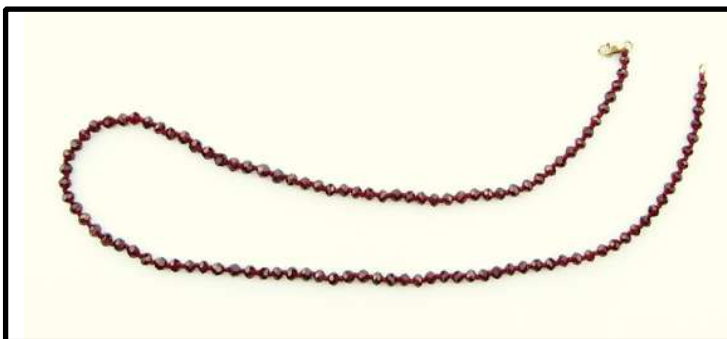
[Aktuality](#)

## Přírodní kameny

### český granát

výbrusy

- brilant
- roufa
- mugle
- hvězda
- ažúra
- kuličky facetované



### facetované



č.037 almandin



č.018 ametrin



č.034 ametyst



č.001 citrín



č.006 citrín



č.038 chromdiopsid



č.009 křišťál



č.041 morganit



č.017 křišťál



č.004 růženín



č.042 safír



č.005 sagenit



č.007 vltavín



č.010 záhněda



č.012 záhněda

## mugle, tabulkovce



č.024 achát



č.058 granát tanzanský



č.035 heliotrop



č.043 chryzopras



č.020 jantar



č.039 karneol



č.057 karneolachát



č.015 lapis lazuli



č.014 malachit



č.040 onyx



č.016 opál dubnický



č.019 rodonit



č.059 turmalín



č.023 tygří oko



č.013 tyrkys

## glyptika



## Syntetické korundy



č. 1 Rdf 106



č. 1 1/4 rosa rubín



č. 4 rubín



č. 12 safír bílý



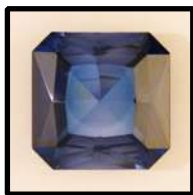
č.20sp safír žlutý



č. 21sp safír zlatý



č.25sp safír brazil



č. 34 safír modrý



č.45 alexandrit denní světlo



č. 45 alexandrit umělé světlo



č. 55sp padparadža



č.61 kunzit



č.65 ametyst

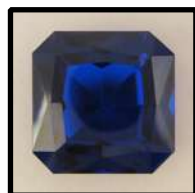


č. 78 safír zelený



č. 80 safír olivový

## Syntetické spinely



č.112 modrý spinel



akvamarin



č.130 chryzolit



č.136 smaragd



č.149 turmalín

## Rekonstruované kameny



č.044 korál bílý



č.045 korál růžový



č.046 korál losos



č.047 korál červený



č.055 korál červený tmavý



č.048 tyrkys



č.049 tyrkys matrix



č.050 lapis lazuli



č.051 malachit



č.056 malachit azuzit

## Tvary kamenů



roháček



pravidelný roháček



osmihran



pravidelný osmihran



tuporoh



pravidelný tuporoh



kulatý



ovál



pantloch



naveta



závěs



soudek



pravoúhly trojúhelník



pravidelný trojúhelník



trilion

## O firmě



Brusírna drahých kamenů Gema zahájila svou činnost v roce 1990.

Za více jak dvacet let existence brusírny jsme vyrobili a zlatnickým firmám v ČR i do zahraničí (např. Německo, Holandsko, Švýcarsko, Rakousko, Slovensko) dodali desítky tisíc šperkových a sbírkových kamenů.

Mezi nejvýznamnější realizované zakázky patří vzorkovnice pro švýcarskou firmu HRAND DJEVAHIRDJIAN SA, jednoho z největších evropských výrobců syntetických korundů a spinelů.

Mimořádnými příležitostmi byly pro firmu podíl na zhotovení daru pro papeže Benedikta XVI. při příležitosti jeho návštěvy v ČR a spolupráce s firmou KRAJKA VAMBERK s.r.o. na výrobě dárkových předmětů v rámci českého předsednictví Evropské unie.

V současné době dodáváme přírodní i syntetické kameny především českým a moravským zlatnickým firmám.

GEMA - Jiřina Malinková  
Na Stebni 365  
511 01 Turnov

Telefon: 481 323 501  
Mobil: 724 082 474 , 602 212 885  
E-mail: gema.turnov@centrum.cz  
Web: www.brusirnadrahokamu.cz

GPS: 50°35'1.162"N, 15°9'41.921"E



odbočka k tenisové hale

odbočka z ulice Na Stebni

odbočka k firmě GEMA

